

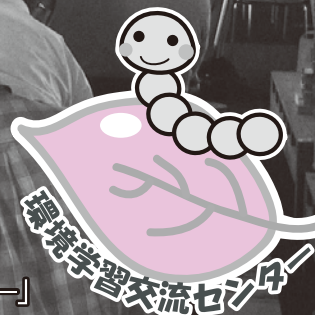
# アヒア

—岩手県民のてととをつなぎ、環境の輪を広げるために—



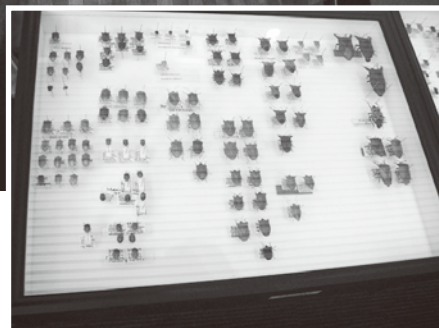
## 土日環境学習講座

「良いカメムシ、悪いカメムシ—田畑で見かけるカメムシ類の多様性—」



## ☆工作の講座もあります☆

「あけびつるクラフト～表札作り～」



▲標本の展示も行いました！▲

長かった残暑も終わり、実りの秋がやってきました。読書の秋、スポーツの秋、芸術の秋、食欲の秋…皆さんはどんな秋がお好みですか？涼しくなったこの季節は、行楽の秋もいいですね。

環境学習交流センターでは、年間を通して様々なイベントを行っています。旅行と言わずとも、ちょっとそこまで、いつもと違う空気を吸いに来てみませんか？！ぜひ、アイーナ5階、環境学習交流センターへお越しください！

# Index

### ●センター情報

- ・展示
- ・エコカーゴが行く～第11回～
- ・訪問学習

### ●団体紹介

〈久慈市〉長内川川の会

### ●うちエコ診断を受診しませんか？

### ●県内イベント情報

### ●特集コラム

・風さんのいわての山通信 vol.2



# センター情報

## ◎展示

### 企業紹介「株式会社LIXIL（リクシル）」の取り組み ～環境に優しい住宅をめざして～

トステム、INAX、新日軽、サンウエーブ工業（製造部門を除く）、東洋エクステリアが統合し、「株式会社LIXIL（リクシル）」がスタートしました。

LIXILとは、住=LIVINGと生活=LIFEを掛け合わせた「住生活」という意味です。

センターでは、住宅用太陽光発電システムの紹介と、ソーラーパネルや調湿建材の実物展示を行いました。調湿建材は、実際に霧吹きで水をかけると、あっという間に水を吸収して乾く様子がよくわかります。来館者の方も、その効果を体験して、驚いていたようでした。



## まるごとフェスタ 北上2012

エコカーゴが行く!  
第11回

出動日：9月9日（日）  
場 所：北上総合運動公園

エコカーゴが出展した環境展の他にも、消防フェスタや障がい者福祉展など、多彩な催しもので構成された本イベント。たくさんの親子連れで賑わっていました～！

エコカーゴは、手回し発電や各種資料・パネル展示を行いました。消費電力の違いが体験できる手回し発電は、子どもはもちろん大人の方も興味津々。皆さん「電気をつくるのって大変なんだね～」と、エネルギーの大切さや日々の生活について、何か考えるきっかけになったようでした。



## その他こんなところにも 行きました!

### ■夏休みイベント

出動日：8月1日（水）  
場 所：紫波町樋の口公民館

### ■手づくりうちわをつくろう

出動日：8月2日（木）  
場 所：第2篠木なかよしクラブ（滝沢村）

### ■第16回長内川川まつり&「森と湖に親しむ旬間」

出動日：8月5日（日）  
場 所：久慈市長内川河川敷

### ■牛乳パックでリサイクルハガキをつくろう

出動日：8月7日（火）  
場 所：第1篠木なかよしクラブ（滝沢村）

### ■環境学習会

出動日：8月10日（金）  
場 所：白岩児童館（遠野市）

### ■東北農業研究センター公開デー

出動日：9月8日（土）  
場 所：独立行政法人  
農業・食品産業技術総合研究機構  
東北農業研究センター

### ■近未来エネルギーフェア2012in北上

出動日：9月22日（土）、23日（日）  
場 所：さくらホール

### ■第18回宮古市産業まつり

出動日：9月29日（土）、30日（日）  
場 所：宮古市民総合体育館

### ■田頭公民館まつり 環境教室

出動日：10月13日（土）  
場 所：八幡平市田頭公民館

### ■2012しずくしい産業まつり

出動日：10月20日（土）、21（日）  
場 所：栗石町総合運動公園



# 見て・触って・体験して～訪問学習

日にち：10月2日(火) 団体：紫波町立赤沢小学校



この日は、紫波町立赤沢小学校5年生12人が来てくれました。

プログラムは、環境紙芝居「ももたろう」、「もてるかな?～エネルギーのかばん～」、「ごみっしょんいんぽっしる」の3つで、クイズや体験を組み込んでいます。とても元気な子ども達で、しっかり手をあげて積極的に発言してくれました。最後は、「CO<sub>2</sub>ダイエットいわて倶楽部」のサポーター証を渡し、自分にできるCO<sub>2</sub>ダイエットに取り組んでいこうと、気持ちを一つにしたのでした。

訪問学習のプログラムは、HPからご覧いただけます。

<http://www.aiina.jp/environment/houmongakusyu/houmongakusyu.html>

## 「CO<sub>2</sub>ダイエットいわて倶楽部」へ登録して、CO<sub>2</sub>ダイエットに取り組もう!

「CO<sub>2</sub>ダイエットいわて倶楽部」とは、県民一人ひとりに「身近にできる8つのCO<sub>2</sub>ダイエット」の実践などを推進する地球温暖化防止の県民運動です。この運動では、普段の生活の中で出来ることから実践することで、いわて型エコライフに取り組む「サポーター」を募集しています。

### ☆「身近にできる8つのCO<sub>2</sub>ダイエット」☆

①冷房は28℃、暖房は20℃に設定して	⑤エコ製品を選んで買って
②蛇口をこまめにしめて	⑥過剰包装を断って
③エコドライブをして	⑦プラグをこまめに抜いて
④自転車の活用で	⑧気を育てて、県産材を使って

倶楽部に登録すると、「サポーター証」が発行されます。個人で、家族で、学校で、会社で…ぜひみんなでCO<sub>2</sub>ダイエットに取り組みましょう!

### ☆登録について☆

①登録したい人の「名前（ニックネームも可）」をお知らせください。学校など複数人での登録の場合は、名簿などを当センターまでFAX、メール、郵送のいずれかでお送りください。

※メールマガジン配信希望の方は、「E-mailアドレス(パソコンのみ可)」もお知らせください。メールマガジンは毎月8日に配信され、CO<sub>2</sub>ダイエットに役立つ情報や県内の環境情報が満載です。岩手県にゆかりのある著名人のインタビュー記事も読むことができます。

②当センターで登録作業を行います。

③後日、全員分の「サポーター証」を代表者の方へお送りいたします。

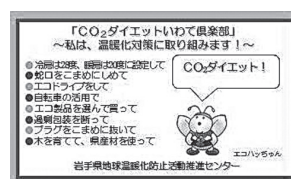
※当センターへ来館される方は、直接お渡しいたします。

登録無料♪



表

【見本】



裏

なお、HPからご自身で登録することもできます。 <http://www.pref.iwate.jp/~hp0208/co2diet/>

# 団体紹介

## 長内川川の会 (久慈市)

久慈市を流れる「長内川」。私たちは、子どもの頃よく遊んだ清流長内川を夢見て活動を開始しました。会員及び賛助会員が協力しあい、市民がひとしく楽しめる長内川の水辺をつくることを目的に掲げ、源流探査やゴミ拾い、草刈りや河川環境保護活動などに取り組んでいます。

また、水辺の環境を考える上で、大人も子どもも一緒になって水の大切さを考えなければならないとの思いから、毎年八月の第一日曜日に「長内川川まつり」を開催して、一日長内川で遊び、川の大切さを体験してもらう事業を行っています。今年は、環境学習交流センターの「エコカーゴ」にも参加いただき環境の大切さを学ぶ機会としました。

私たち、長内川川の会は、さまざまな機会を通じ「長内川と水環境」を日頃から考え、ふるさとの川「長内川」が素晴らしい川として、子供たちや地域の皆さんの思い出に残るように活動していきたいと考えています。



「長内川川まつり」の様子



## 県内のイベント情報

○イベントの詳細については、それぞれの団体へお問合せください。

### ①網張の森で雪上探索

#### アニマルトラッキング

【日時】12月16日(日) 10:00~14:30

【参加料】大人800円 小学生600円  
(温泉入浴料込)

【集合場所】網張ビジターセンター

【定員】20名

### ②冬のクラフト教室(わら細工作り)

【日時】1月20日(日) 9:30~15:00

【参加料】大人2,000円 小学生1,500円  
(材料費、温泉入浴料込)

【集合場所】網張ビジターセンター

【定員】20名

### ③岩手山麓岩鷺ノ滝スノーハイク

(滝沢村と共催)

【日時】2月24日(日) 9:40~14:30

【参加料】大人500円 小学生300円

【集合場所】相の沢登山口(駐車場)

【定員】30名

### ④ミニ門松作り

【日時】12月24日(月) 9:00~15:00

【参加料】3,000円

【定員】30名

### ⑤スノーシュー体験と冬の自然観察

【日時】①1月20日(日) 10:00~12:00

②1月27日(日) 10:00~12:00

※②のみ盛岡駅8:45集合(現地集合可)

【参加料】①1,000円(温泉券付き)

②2,500円(昼食、温泉券付き)

【定員】①15名 ②30名

### ⑥自然観察会・七滝氷瀑ツアー

【日時】2月9日(土)、10日(日)、23日(土)、  
24日(日) 各9:00~15:00

【参加料】1,000円(温泉券付き)

【定員】各15名 ※小学4年生以上対象

### ⑦自然の宝物見つけ隊

※葉っぱのステンドグラス

【日時】12月16日(日) 10:00~12:00

【集合場所】ネイチャーセンター

※予約不要、参加無料

※押し葉持参のこと

### ⑧植物の不思議探索隊

【日時】1月20日(日) 10:00~12:00

【集合場所】ネイチャーセンター

※予約不要、参加無料

### ⑨虫の目で見るネイチャーランド

【日時】2月17日(日) 10:00~12:00

【集合場所】ネイチャーセンター

※予約不要、参加無料

### ⑩ネイチャーゲーム

「自然にこころをひらいて

森の美術館 大地のまど」

【日時】11月24日(土) 10:00~12:00

【参加料】無料

【持ち物】野外活動に適したものの、水分補給

【集合場所】ネイチャーセンター

(雨天時は研修室)

【定員】20名

### ●お問合せ●

#### ①~③網張ビジターセンター

TEL:019-693-3777

FAX:019-693-3778

#### ④~⑥岩手県民の森

TEL:0195-78-2092

【集合場所】

森林ふれあい学習館「フォレストアイ」

#### ⑦~⑩岩手県滝沢森林公園

野鳥観察の森 ネイチャーセンター

TEL/FAX:019-688-5522

●環境イベントの情報をお持ちの方は、環境学習交流センターまでお知らせください。チラシやポスター等も掲示させていただきます。

# うちエコ診断を受診しませんか？



## うちエコ診断 申込み受付中

※本事業は、環境省が行う「H24年度家庭エコ診断推進基盤整備事業」の一環として行われています。

**診断料：無料**

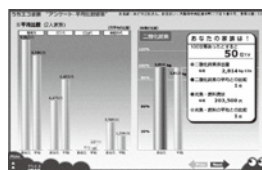
**診断期間：2013年2月末まで**

うちエコ診断とは、受診家庭の光熱費などの情報をもとに、診断員が専用ソフトを用いてオーダーメイドの省エネ・省CO<sub>2</sub>対策のご提案をするものです。

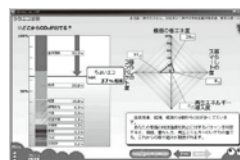
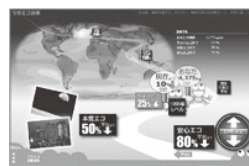
- お住まいの気候やご家庭のライフスタイルに合わせて、無理なくできる対策をご提案します。
- 地球温暖化や家庭の省エネなどの知識を持ったうちエコ診断員が、皆様の疑問にお答えします。
- 専用ソフトを用いて、ご家庭の年間エネルギー使用量や、CO<sub>2</sub>排出量、お住まいの地域の平均値との比較など、目でみてわかる診断をいたします。
- 窓口診断（うちエコ診断地域事務局で診断を行います）、会場診断（公民館などの施設で、期間を設けて診断会を行います）が可能です。

### うちエコ診断の流れ

- ①お申込み…受診申込書に必要事項をご記入の上、事務局までFAX・郵送・メールのいずれかでお送りください。
- ②事務局よりご連絡…希望日や診断方法の調整を行い、事前調査票をお送りいたしますので、記入後ご返送ください。
- ③診断…うちエコ診断員が、1家庭50分程度の診断を行います。



診断の様子。  
診断結果が、グラフや図  
で表示されます。



- ④アンケート回答…診断から3ヶ月後にアンケートを送付いたします。

受診申込書は、岩手県事務局HPからダウンロードいただけます。

<http://www.iwate-eco.jp/join/uchieco2012.html>

※ネット環境をお持ちでない方は、事務局から郵送等でお送りすることもできますので、お気軽にお問合せください。

さらに、今年度からWEBで直接申込みができるようになりました。

<http://uchieco-shindan.go.jp/touroku/index.php>

「家庭での省エネって、具体的に何をやればいいのかわからない」、「今取り組んでいること以上の対策が思い浮かばない」、「我が家のエネルギー使用量やCO<sub>2</sub>排出量はどれくらいなんだろう」という方。この機会に、省エネ型ライフスタイルのヒントを見つけてみませんか？！ うちエコ診断についてのさらに詳しい情報は、岩手県事務局へお問合せください。

**皆様からのお申込み、お待ちしております！**

**お申込み・お問合せ：岩手県事務局**

岩手県地球温暖化防止活動推進センター（特定非営利活動法人環境パートナーシップいわて）

住所：岩手県盛岡市盛岡駅西通1-7-1 アイーナ5階

TEL:019-681-1904(直通)、019-606-1752 FAX:019-681-1905





観察会で、木の枝や葉のにおいをかいでもらうことがあります。サンショウの葉はおなじみですね。モクレンと同じ仲間のコブシや、シナモン

と同じ仲間のクロモジは、疲れもとぶような、さわやかな芳香がします。秋の一番のおすすめは、カツラの葉です。カツラは、葉が美しい黄色に変身し、香りが周辺に漂います。森の中にふーっと甘いにおいが漂ってくると、近くにカツラの木があるなあ、と分かります。しょうゆをこがした香り、と形容されることが多いですが、私は、断然、“綿菓子”派です。皆さんはどんなにおいを感じるでしょうか。このように、森の中には、においのするものがたくさんありますが、森全体のおいはどうでしょうか。

私は、山にほど近い東京の郊外で育ちました。都心の空気はどこことなく、くすんでいるような気がしていましたが、家のある駅に降りた瞬間に空気のおいが違いました。なにか特別なにおいがあるわけではなく、深呼吸したくなる、すがすがしさなのです。

東京から岩手に戻るときにも同じように感じます。列車から盛岡駅に降り立つとき、田園風景の中で車の窓を開けたとき、盛岡のにおいに気づきます。牧草や稲のにおいに森のにおいが満ちているように思います。

あまりに森林が身近すぎて、文字通り「空気のような存

在」であるために気付きにくいのですが、岩手のおいしい空気の源は、豊かな自然環境です。

10月初旬、盛岡市内では、橋の上から川を熱心にのぞき込む人の姿が多く見られます。海からはるばる帰ってきた鮭を見ているのです。鮭は、生まれ故郷の川のにおいを頼りに遡上するそうです。鮭にとって、水のおいがふるさとのおいなら、人間にとっては、空気のおいがふるさとのおいなのです。岩手の森は、私たちに、季節の移ろいやふるさとのおいを伝えてくれます。

もうじき、森の中が乾いた落ち葉のにおいになり、山の上の方から雪のにおいが下りてくると冬がやってきます。



## ●「いわて環境情報板」更新中です！●

岩手県や県内自治体の環境情報、関連イベント情報などを中心にお伝えします。環境という広範囲な話題を、皆さんにとって身近に感じられるよう、その時々タイムリーな情報と切り口でお届けします。毎月更新していきますので、お楽しみに！また、皆さまから寄せいただいた情報も掲載させていただきますので、お気軽にお問合せください。

<http://www.iwate-eco.jp/know/mailmag.html>

## センター通信 スタッフのつぶやき

「まるごとフェスタ北上2012」では、人生初の薪割りを体験しました。マンガのように、スパーン！と見事な切り口…とはいかず、なかなか難しかったです。いい経験をしました。(H)

## 発行 環境学習交流センター

〒020-0045 盛岡市盛岡駅西通1-7-1 アイーナ5F

TEL:019-606-1752 FAX:019-606-1753

E-mail: eco@aiina.jp

<http://www.aiina.jp/environment/>

◎環境学習交流センターは、特定非営利活動法人環境パートナーシップいわてが岩手県から委託を受けて運営しております。